

平成 20 年度 沖縄県公文書館 講演会

# グスクから語る沖縄経済社会

## ～時を越えた沖縄経済社会への新しい ステージへのヒント～

講師： 北原 秋一氏

(日本城郭史学会会員、MBA、ISO9001 審査員)

日時：平成 20 年 10 月 22 日 (水)  
午後 6 時 30 分～午後 8 時

場所：沖縄県公文書館 講堂

● 講師 プロフィール

・北原秋一 (きたはら しゅういち)

1949 年長野県生れ。筑波大学大学院経営政策科学研究科修了(経営学修士)。旧通商産業省・経済企画庁などを経て、沖縄銀行執行役員調査マーケティング室長、(株)おきぎん経済研究所代表取締役社長を務める。その間、沖縄県振興開発審議会専門委員、沖縄県経営者協会アドバイザー、沖縄経済同友会常任幹事等を歴任。現在、琉球大学講師、環太平洋産業連関学会会員、日本城郭史学会会員。琉球新報社「仕事の余白」、沖縄タイムス社「オフィスの窓から」、沖縄建設新聞「建設論壇」などに沖縄の歴史文化・自然・経済社会などを題材にエッセイを連載執筆。著書・監修として「国民経済計算の展開」(同文館・共著)、「国別城郭・陣屋・要害・台場事典」(東京堂出版・琉球担当)、「琉球城紀行」(三浦クリエイティブ)、「沖縄けいざい風水」(琉球新報)「沖縄銀行 50 年史」などがある。

## 「グスクから語る沖縄経済社会」

－ 時を超えた沖縄経済社会の新しいステージへのヒント －

北原秋一

MBA、ISO 9001 審査員、日本城郭史学会会員  
(前おきぎん経済研究所社長)

### I. **沖縄県公文書館機能の大切な意味** {宇江グスク①：石垣}

人間は記録したものしか記憶しない。公文書(映像等を含む)は現在、将来に大切な役割を持つ。

歴史を見つめることは人間の本質を顧みるとともに新たな現代・未来を導く→県公文書館は歴史の宝箱

人類の意味：精神（ものの捉え方・考え方・生き方等）のリレー

### II. **歴史観・一次産業の大切さ** {知念グスク②：古城と新城} 受水走水（ウキンジュ・ハインジュ）

1. 歴史の総括から新たなステージが創出

2. リーダーは歴史観を

3. ウキンジュ・ハインジュ 稲作の発祥地「三穂田（ミーフダー）」

新しい一環農業産業政策：縦割りでない新しい総合行政サービスのあり方

### III. **人生観・世界観**{南山グスク③}{糸満市立高嶺小学校}

1. 「嘉手志川、他魯毎(タロマイ)」「黄金の花」「ウチカビ」(バリ島も同様)

2. 中国漢王朝の時代、中国大陸の南の片隅に「夜郎」という小さな国、中国の宇宙理論

### IV. **地域国家** {大城グスク④} (本島南部)

南山城の出城（大城按司真武公）

1. 岩の上で太陽に輝く陶片→5本爪の龍 青磁、染付け

2. 今後の社会形態：地域国家（EU, 中国：上海・シンセン）

地域を成功させるためのマーケティングを行う。

中央政府を仲介者としなくて世界中から投資をひきつける。

### V. **沖縄経済社会のルネッサンス** {伊祖グスク⑤} (浦添市)

1. 琉球古典焼 掻き落とし、線彫り、盛り付け：柳宗悦（やなぎむねよし）氏批判？  
奇抜、後で行う色づけ→伝統ある版画手法と棟方志功の版画手法

2. グローバルな時代は個性的なもののほうが普遍性がある。

沖縄ルネッサンス→無名の陶工の魂・技能→魅力ある独自性に富んだ製品

VI. **時間軸・空間軸** {首里グスク⑥}

1. 韓国 海印寺⑦ 大蔵経文版 (8万大蔵経)  
首里円鑑池の弁財天堂には朝鮮からのお経を納める。
2. 空間 (世界) 軸から時間 (歴史) 軸へ次元を超えた広がり  
沖縄経済社会が大きく深く・・・

VII. **チャンプル思考:新たな文化産業構築へ** {座喜味グスク⑧} (読谷村)

1. 空間のすごさ {狭い沖縄から台湾・アジア・世界へ}  
玉城朝薫 組踊「執心鐘入」 能 狂言 歌舞伎
2. 新たな芸能創出産業→ (東京から沖縄) へ 各グスクでのイベント (ロック、ポップス、舞踊、オペラ、組踊り等) 世界の芸能の接点

VIII. **ユニット思考:泡盛産業群・品質** {垣花グスク⑨} {具志川グスク⑩} (南城市)

1. 古い酒を思わせる城内の空気と水(垣花樋川:カキノハナヒージャー)  
沖縄の宝、ISO9000の考え方
2. 泡盛ユニット産業群

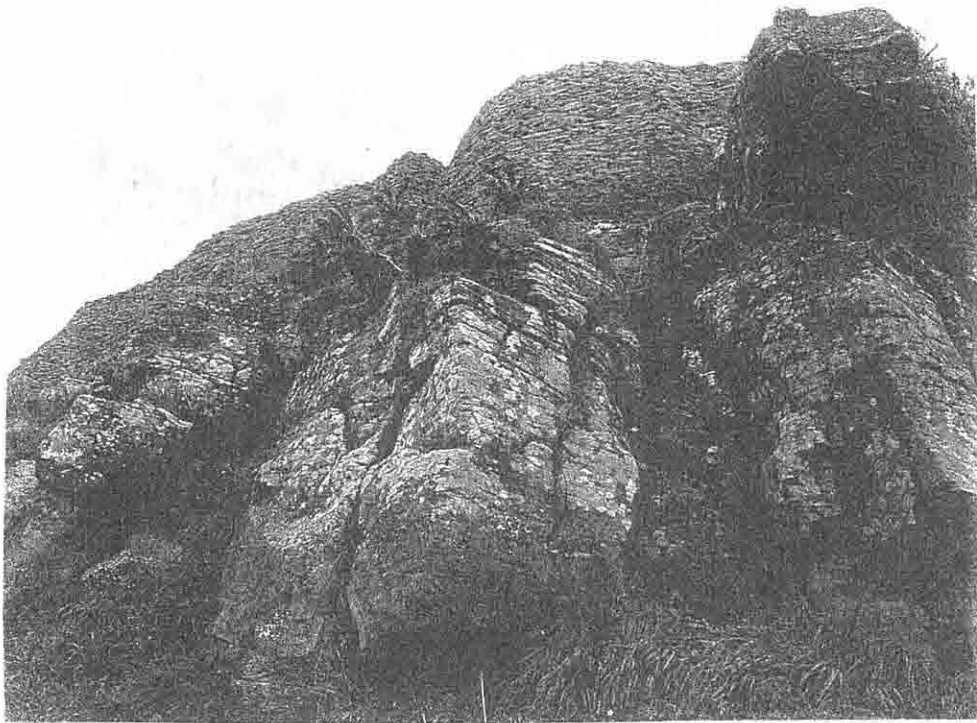
IX. **新たな地域経済創造** {勝連グスク⑪} (うるま市)

勝連グスクに立つ→広がる世界: 20世紀型 (均一性) → 21世紀型教育 (多様性)  
21世紀の国富論: 原丈人氏→シリコンバレーの本質

X. **信仰の大切さ:経済社会の基本は人** {中城⑫:拝所・自然}

1. 百年前の新渡戸稲造先生の言葉「修身」と中城の3つの拝所 (久高島、首里、雨乞い)
2. 犠牲的な助け合う・思いを  
動物の社会→皆のために役立っている「身を投げだしてる」  
沖縄のお盆「シチグワチ」

①

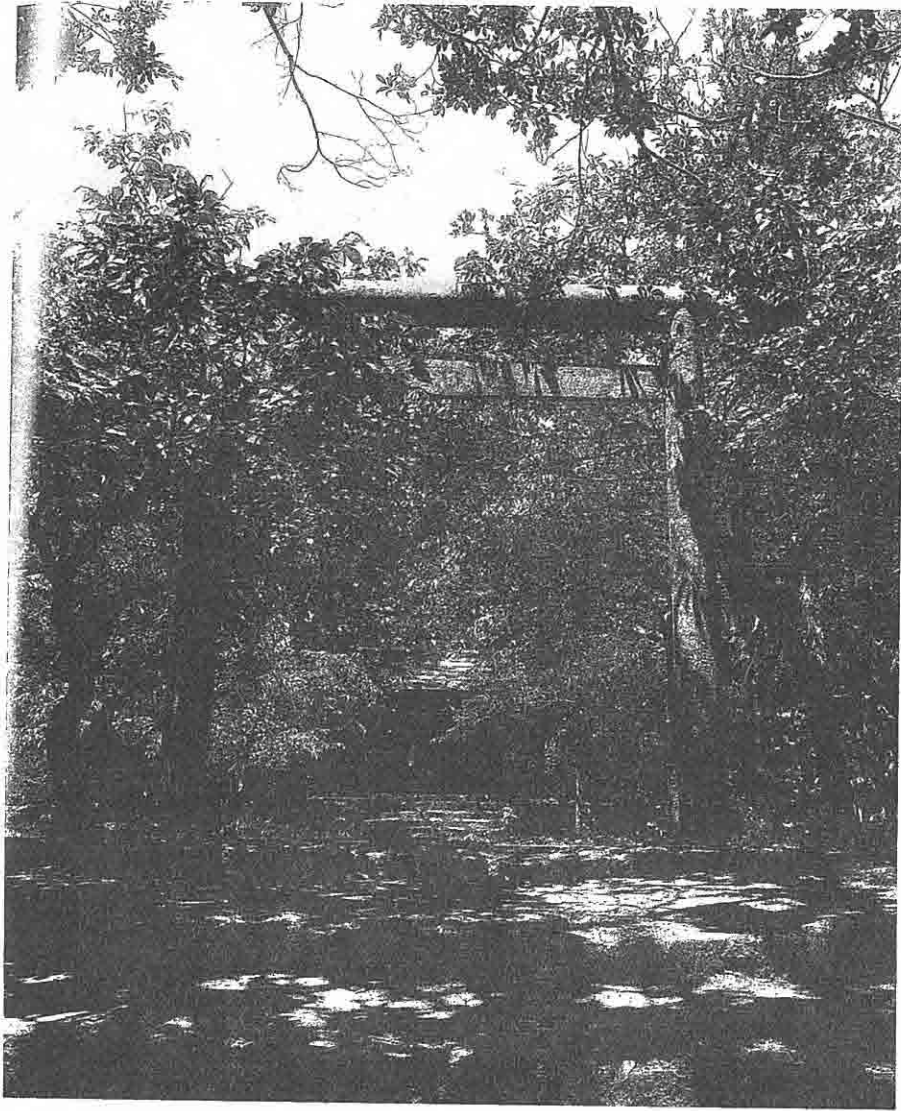


②



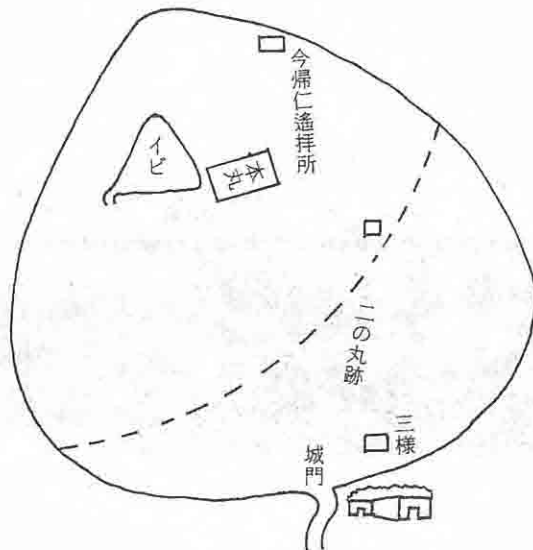
上ノ城門(表門)  
Above/Gusuku gate (front)

③



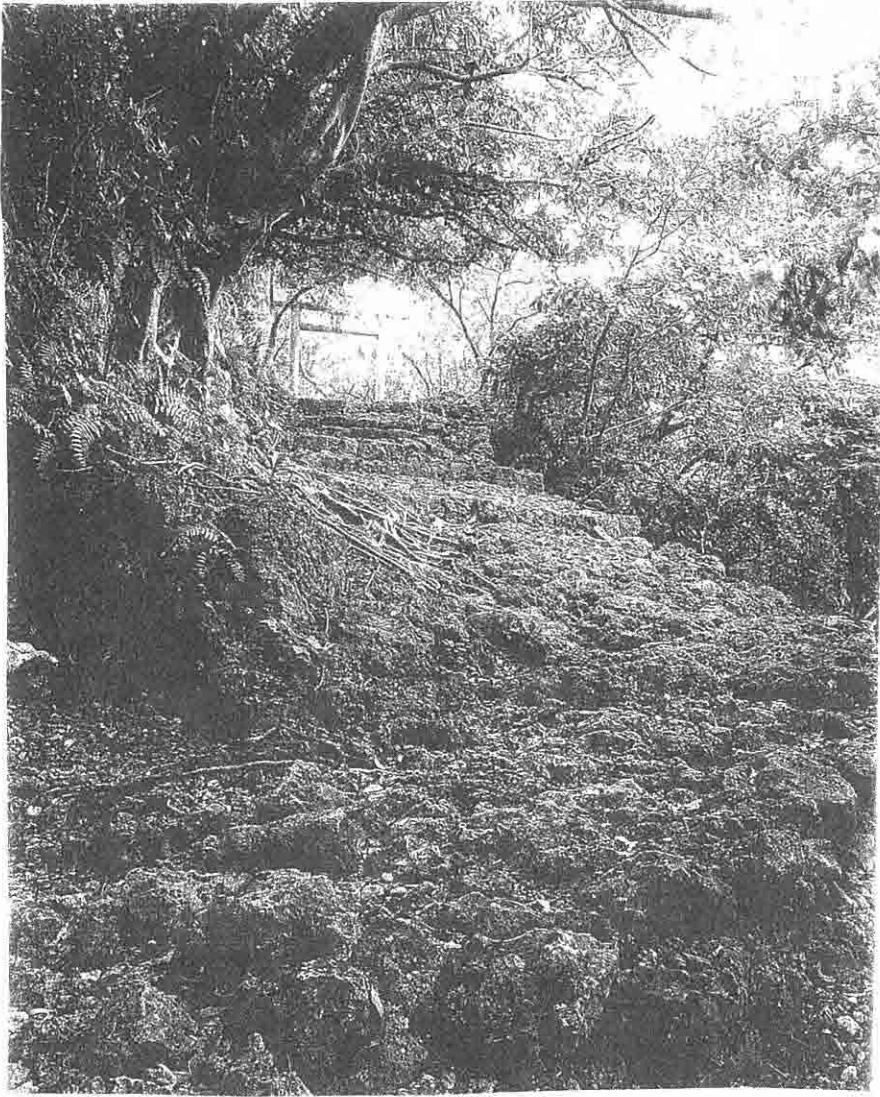
④

大城城跡（見取図）

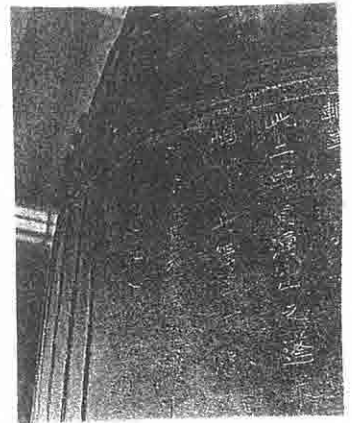




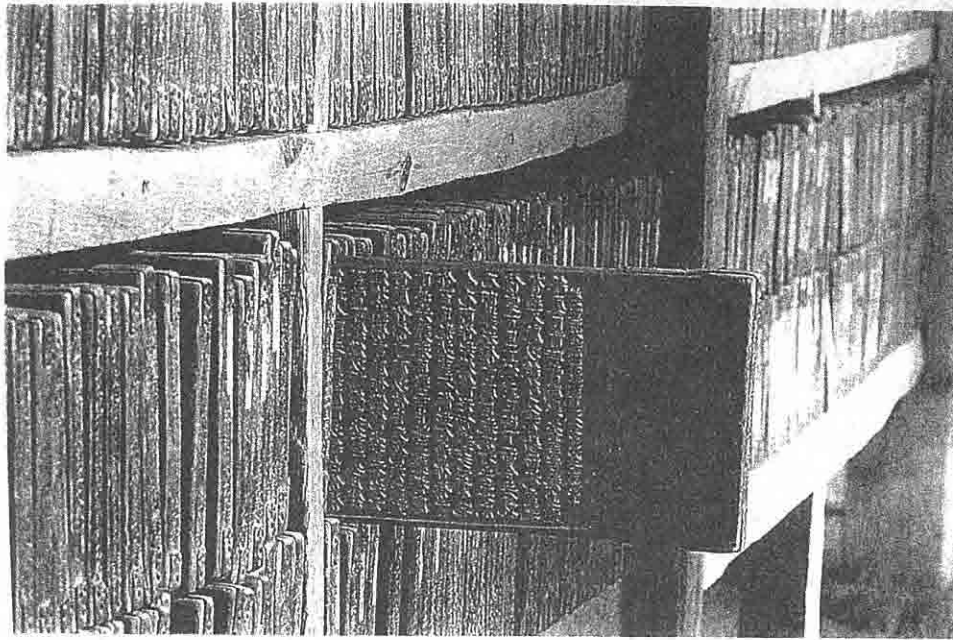
⑤



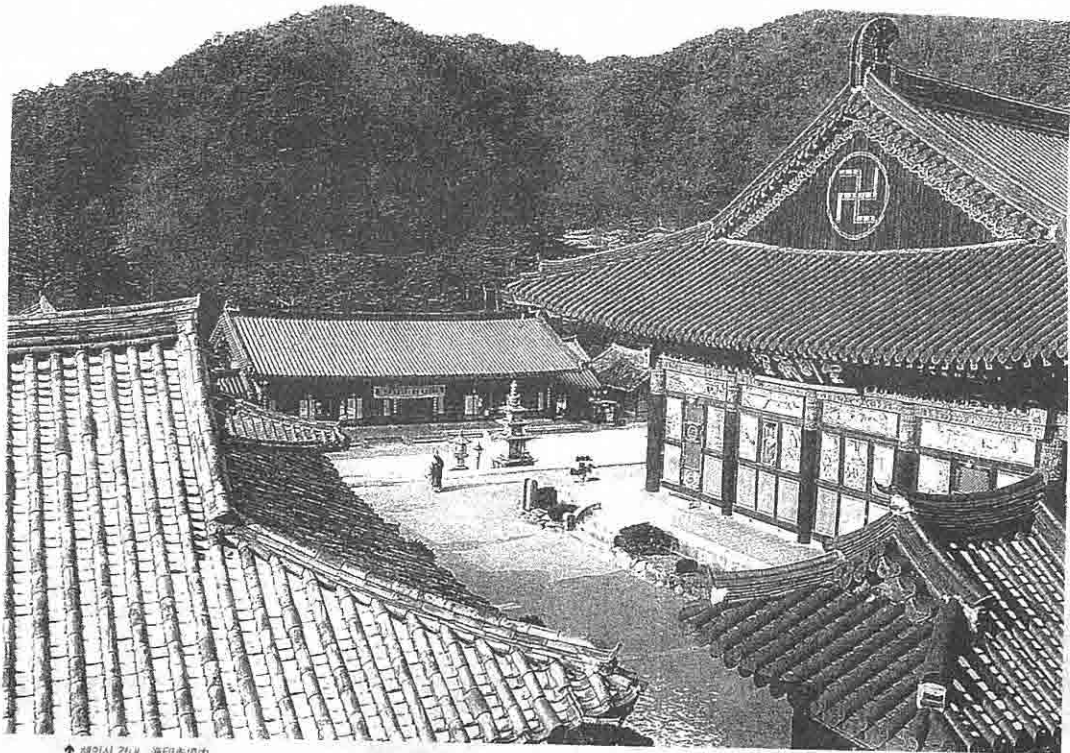
⑥



⑦

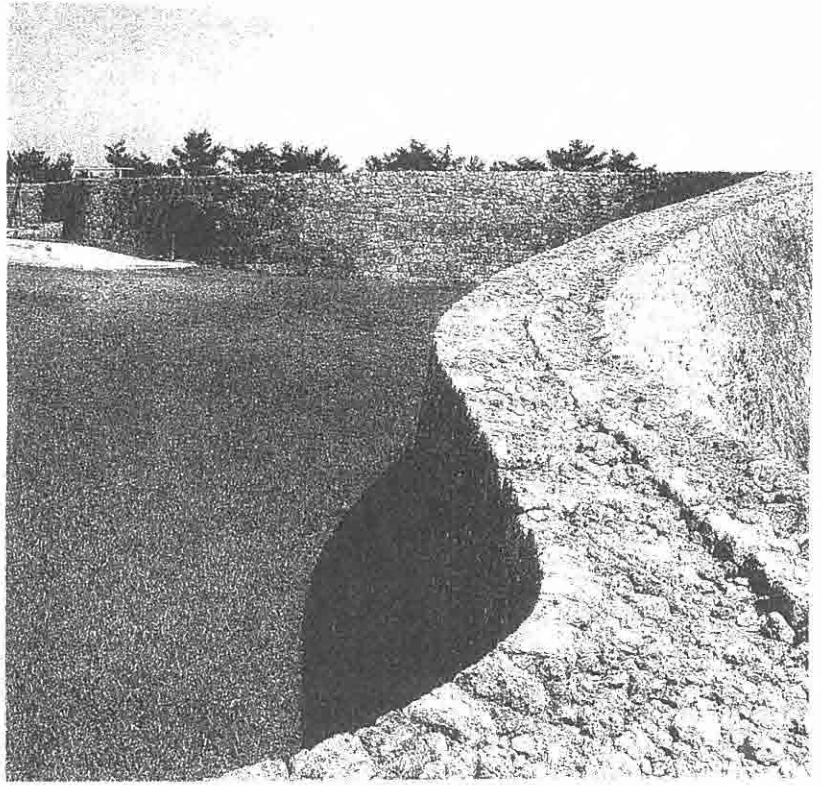
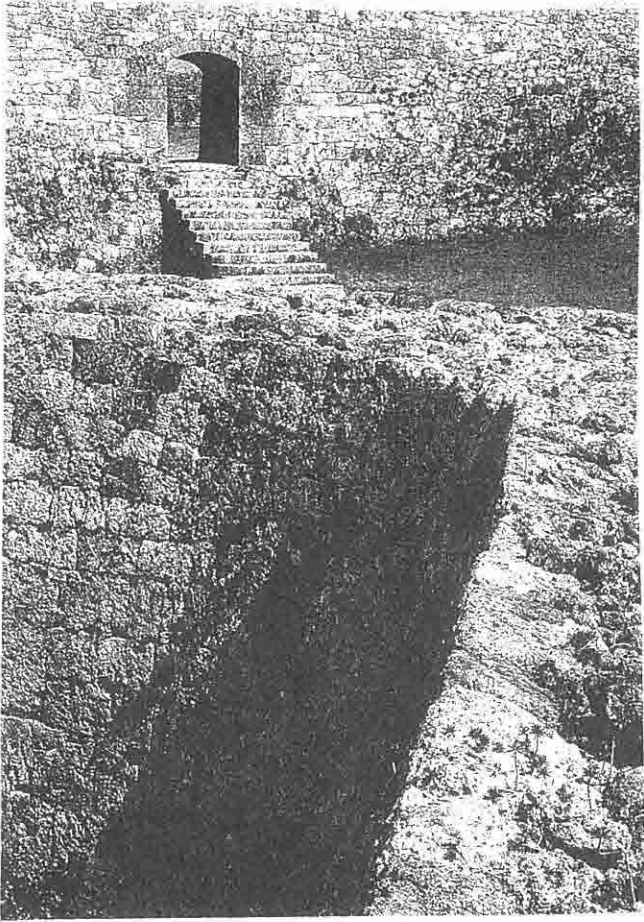


↑ 김천과 김천보리마을 経板と経板保管の様子  
Woodblocks preserved at the shelves.



↑ 해인사 김천 海印寺境内  
The precincts of Haeson Temple

⑧



⑨

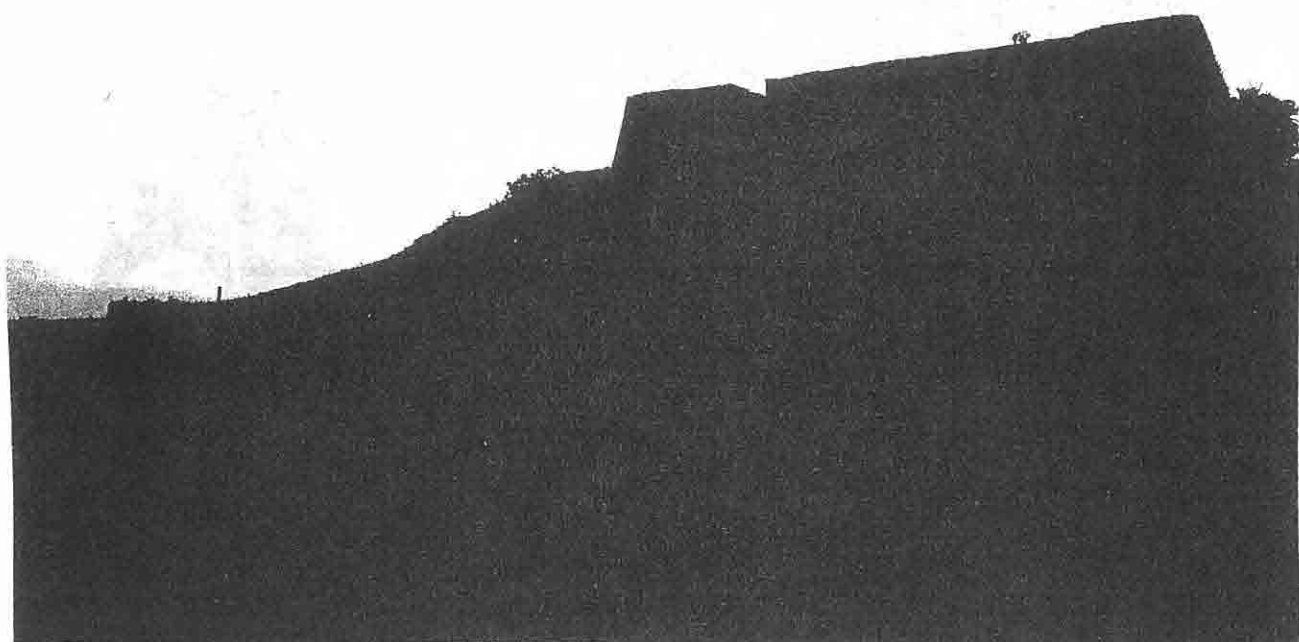
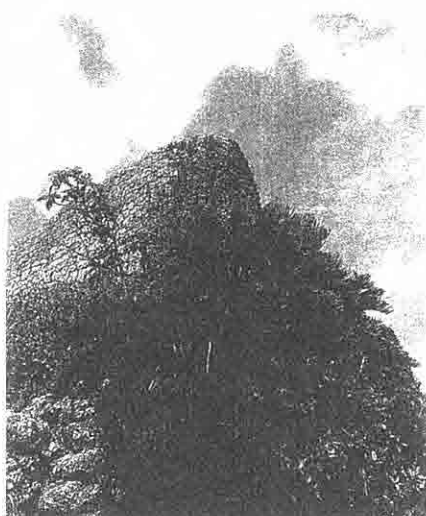




⑩



⑪



# 沖縄のグスク Okinawan Gusuku

