

昔おきなわ風景探索

沖縄県公文書館所蔵の写真と空中写真

1945年5月

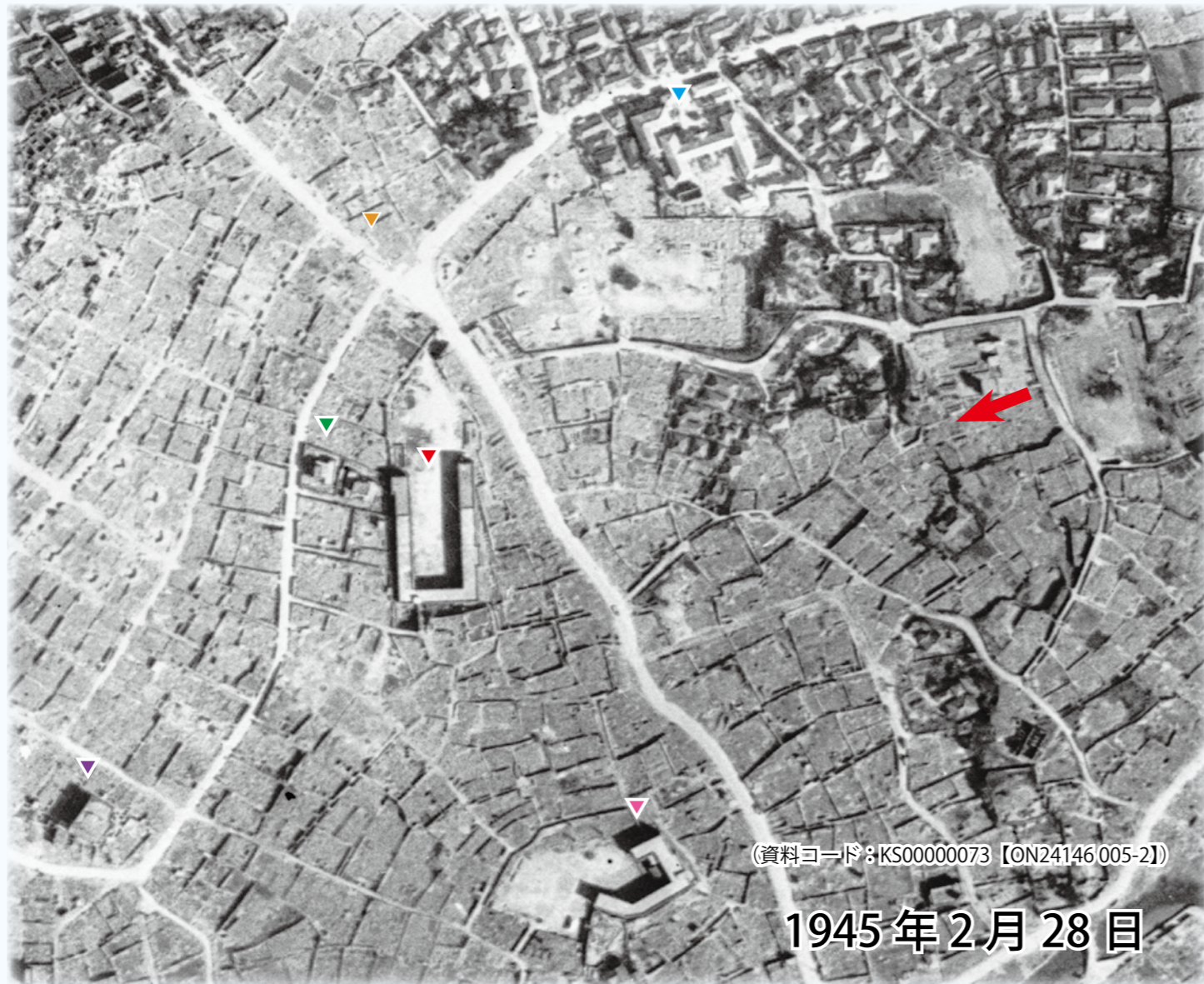
Q. どこでしょうか？



(写真番号：74-30-2をカラー処理)

A. 那覇市久米町付近

遠方には、左から▼新天地劇場*、▼上之山国民学校（現在の上山中学校）、▼勸銀社宅*と思われる建物がみえます。建物の位置や地形の傾斜などからみて、松山国民学校（現在の那覇商業高校）付近の道路から撮影したと思われます。家屋は10・10空襲でほとんど焼けてしまいました。写真右側は、沖縄県立第二高等女学校の擁壁でしょうか。現在、この付近には福州園があり、南側の擁壁が同じぐらいの高さになっているようです。



(資料コード:KS00000073【ON24146.005-2】)

1945年2月28日

表紙で示された場所を米軍上陸前の上之山国民学校付近の空中写真（1945年2月）からみてみます。表紙の写真は赤矢印の方向から撮影したものと推測されます。▼は那覇地方裁判所*、▼は西武門交番付近の鳥居（影がみえます）、▼上之山国民学校（現在の上山中学校）、▼勸銀社宅、▼天妃国民学校（現在の天妃小学校）、▼新天地劇場になります。



写真③ 前頁の写真を北側からみた鳥瞰写真です。赤矢印が表紙の写真的撮影方向になります。▼は那覇地方裁判所、▼西武門交番付近の鳥居、▼上之山国民学校、▼勸銀社宅（戦後、那覇日本政府南方連絡事務所の建物として利用か）、▼天妃国民学校、▼新天地劇場になります。（1945年7月1日）（資料コード：0000256318）



写真④ 交番近くの鳥居。その背後に建物、上之山国民学校と勸銀社宅がみえます。（1945年5月29日）（写真番号：74-11-4）



写真⑤ 鳥居の背後にあった建物で本の看板がみえます。国民学校や社宅がみえます。（1945年5月）（写真番号：74-32-3）



写真① 勸銀社宅と上之山国民学校がみえます。辻付近から撮影しているようです。（1945年）（写真番号：02-46-1）



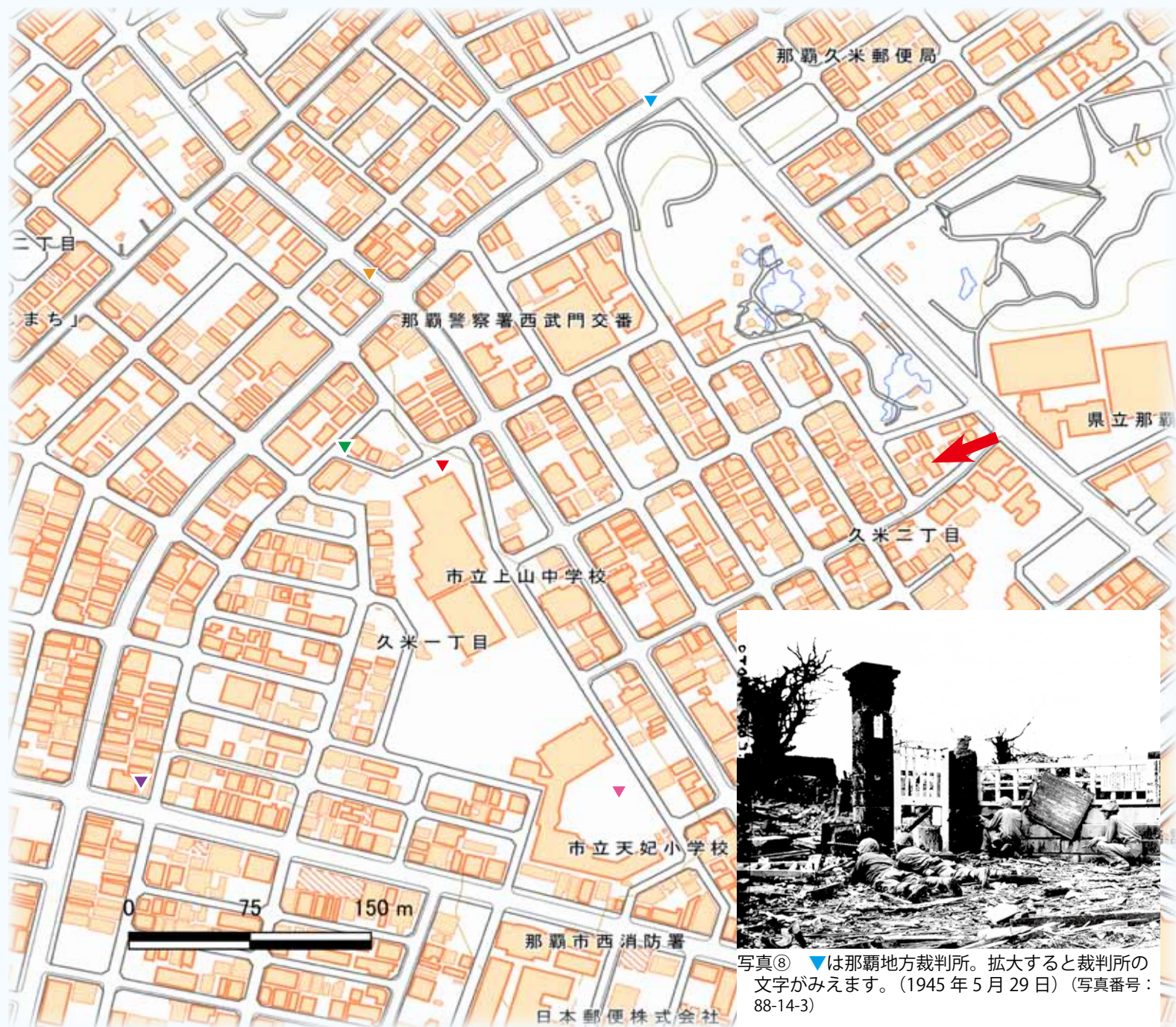
写真② 勸銀社宅を東側から撮影しているようです。（1945年5月29日）（写真番号：88-33-4）



写真⑥ 上之山国民学校の東側になります。（1945年5月）（写真番号：74-31-2）



写真⑦ 上之山国民学校。戦後、校舎は政府庁舎として一時期使われました。（1946年7月3日）（写真番号：14-12-1）



写真⑧ ▼は那覇地方裁判所。拡大すると裁判所の文字がみえます。(1945年5月29日) (写真番号：88-14-3)

前頁の矢印の位置を現在の標準地図(国土地理院)に落としてみました。地図上の矢印や三角印は空中写真とほぼ同じ位置になります。写真⑧は▼にあった裁判所。戦後、跡地は郵政の中心になりました(写真⑨)。



写真⑨ 戦後、▼那覇地方裁判所の跡に郵便局ができました。写真を拡大すると「郵政局/那覇中央郵便局/那覇中央電信局」の看板がみえます。(1950年頃) (資料コード:0000086415【2120】, 0000086414【2009】)

注 * 那覇市史 1979『那覇の歴史民俗地図』

昔おきなわ風景探索 No. 20

発行日：令和8年(2026)3月13日

編集執筆：当山昌直(1951年生)

発行：(公財)沖縄県文化芸術振興会 公文書管理課

〒901-1105 沖縄県島尻郡南風原町新川148-3 沖縄県公文書館内

電話(代表)098-888-3875 FAX:098-888-3879

沖縄県公文書館デジタルアーカイブ

アメリカ統治下にあった頃の写真や空中写真を公開しています。

